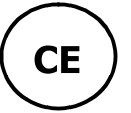


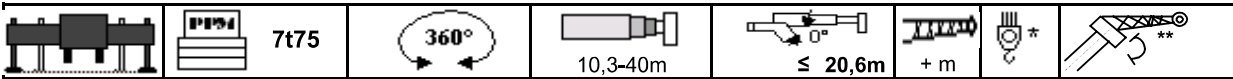


# TEREX

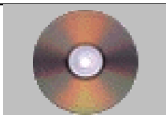
# AC55-1



55 METRIC TONS



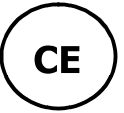
	T2 = 100% T3 = 100% T4 = 100% T5 = 100%		T2 = 100% T3 = 100% T4 = 100% T5 = 100%		T2 = 100% T3 = 100% T4 = 100% T5 = 100%		T2 = 100% T3 = 100% T4 = 100% T5 = 100%		T2 = 100% T3 = 100% T4 = 100% T5 = 100%		T2 = 100% T3 = 100% T4 = 100% T5 = 100%		
(m)	40 + 8 (2)* 0° **		40 + 8 (1)* 20° **		40 + 8 (1)* 40° **		40 + 15 (1)* 0° **		40 + 15 (1)* 20° **		40 + 15 (1)* 40° **		(m)
	303		304		305		306		307		308		
	80,54	5,15	80,54	4,55	80,54	3,40	80,54	2,55	80,54	1,50	80,54	1,10	
10,0	79,0	5,15											10,0
11,0	78,0	5,15					79,3	2,55					11,0
12,0	77,1	5,15	79,7	4,55			78,3	2,45					12,0
13,0	75,8	5,15	78,6	4,35			77,3	2,30					13,0
14,0	74,6	5,05	77,4	4,15	79,5	3,40	76,2	2,20					14,0
15,0	73,3	4,75	76,2	4,00	78,3	3,35	75,2	2,15	79,9	1,50			15,0
16,0	72,1	4,50	75,0	3,80	77,1	3,30	74,2	2,05	78,9	1,45			16,0
17,0	70,8	4,30	73,8	3,65	75,9	3,25	73,2	2,00	77,9	1,40			17,0
18,0	69,6	4,10	72,5	3,55	74,7	3,15	72,2	1,95	76,9	1,35			18,0
19,0	68,3	3,90	71,3	3,40	73,5	3,05	71,1	1,85	75,8	1,30	79,8	1,10	19,0
20,0	67,0	3,70	70,0	3,25	72,2	2,95	70,1	1,80	74,8	1,30	78,7	1,10	20,0
21,0	65,6	3,55	68,7	3,15	70,9	2,85	69,0	1,75	73,7	1,25	77,6	1,10	21,0
22,0	64,3	3,20	67,3	3,00	69,5	2,75	67,9	1,70	72,7	1,25	76,5	1,05	22,0
23,0	63,0	2,90	66,0	2,90	68,2	2,70	66,8	1,65	71,6	1,20	75,3	1,05	23,0
24,0	61,6	2,65	64,6	2,80	66,8	2,60	65,8	1,60	70,5	1,20	74,2	1,05	24,0
25,0	60,2	2,35	63,2	2,60	65,3	2,55	64,6	1,55	69,4	1,20	73,1	1,00	25,0
26,0	58,8	2,15	61,9	2,35	63,9	2,45	63,5	1,50	68,2	1,15	71,9	1,00	26,0
27,0	57,3	1,95	60,4	2,15	62,4	2,30	62,4	1,45	67,1	1,15	70,7	0,95	27,0
28,0	55,9	1,75	58,9	1,95	60,9	2,05	61,2	1,45	66,0	1,10	69,5	0,95	28,0
29,0	54,3	1,55	57,5	1,75	59,4	1,85	60,0	1,40	64,8	1,10	68,3	0,95	29,0
30,0	52,8	1,40	55,9	1,55	57,8	1,65	58,9	1,35	63,6	1,10	67,1	0,95	30,0
32,0	49,6	1,10	52,7	1,25	54,5	1,35	56,4	1,30	61,2	1,05	64,5	0,95	32,0
34,0	46,2	0,85	49,3	0,95	51,0	1,05	53,9	1,05	58,7	1,00	61,9	0,90	34,0
36,0	42,5	0,60	45,7	0,70	47,2	0,75	51,2	0,80	56,1	1,00	59,1	0,90	36,0
38,0			41,7	0,50	43,0	0,50	48,4	0,60	53,3	0,80	56,2	0,90	38,0
40,0							45,5	0,45	50,4	0,60	53,1	0,75	40,0
42,0											49,7	0,50	42,0
44,0													44,0
mini	40,50		40,00		41,00		43,50		48,50		47,00		mini



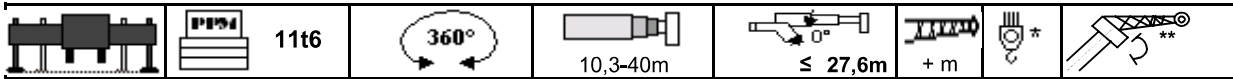


# TEREX

# AC55-1



55 METRIC TONS



	T2 = 100% T3 = 100% T4 = 100% T5 = 100%		T2 = 100% T3 = 100% T4 = 100% T5 = 100%		T2 = 100% T3 = 100% T4 = 100% T5 = 100%		T2 = 100% T3 = 100% T4 = 100% T5 = 100%		T2 = 100% T3 = 100% T4 = 100% T5 = 100%		T2 = 100% T3 = 100% T4 = 100% T5 = 100%		
(m)	40 + 8 (2)* 0°**		40 + 8 (1)* 20°**		40 + 8 (1)* 40°**		40 + 15 (1)* 0°**		40 + 15 (1)* 20°**		40 + 15 (1)* 40°**		(m)
	103		104		105		106		107		108		
10,0	80,54	5,15	80,54	4,55	80,54	3,40	80,54	2,55	80,54	1,50	80,54	1,10	10,0
11,0	79,0	5,15					79,3	2,55					11,0
12,0	77,1	5,15	79,7	4,55			78,3	2,45					12,0
13,0	75,8	5,15	78,6	4,35			77,3	2,30					13,0
14,0	74,6	5,05	77,4	4,15	79,5	3,40	76,2	2,20					14,0
15,0	73,3	4,75	76,2	4,00	78,3	3,35	75,2	2,15	79,9	1,50			15,0
16,0	72,1	4,50	75,0	3,80	77,1	3,30	74,2	2,05	78,9	1,45			16,0
17,0	70,8	4,30	73,8	3,65	75,9	3,25	73,2	2,00	77,9	1,40			17,0
18,0	69,6	4,10	72,5	3,55	74,7	3,15	72,2	1,95	76,9	1,35			18,0
19,0	68,3	3,90	71,3	3,40	73,5	3,05	71,1	1,85	75,8	1,30	79,8	1,10	19,0
20,0	67,0	3,70	70,0	3,25	72,2	2,95	70,1	1,80	74,8	1,30	78,7	1,10	20,0
21,0	65,6	3,55	68,7	3,15	70,9	2,85	69,0	1,75	73,7	1,25	77,6	1,10	21,0
22,0	64,3	3,40	67,3	3,00	69,5	2,75	67,9	1,70	72,7	1,25	76,5	1,05	22,0
23,0	63,0	3,20	66,0	2,90	68,2	2,70	66,8	1,65	71,6	1,20	75,3	1,05	23,0
24,0	61,6	3,10	64,6	2,80	66,8	2,60	65,8	1,60	70,5	1,20	74,2	1,05	24,0
25,0	60,2	2,95	63,2	2,70	65,3	2,55	64,6	1,55	69,4	1,20	73,1	1,00	25,0
26,0	58,8	2,85	61,9	2,60	63,9	2,45	63,5	1,50	68,2	1,15	71,9	1,00	26,0
27,0	57,3	2,75	60,4	2,50	62,4	2,40	62,4	1,45	67,1	1,15	70,7	0,95	27,0
28,0	55,9	2,55	58,9	2,45	60,9	2,35	61,2	1,45	66,0	1,10	69,5	0,95	28,0
29,0	54,3	2,35	57,5	2,35	59,4	2,25	60,0	1,40	64,8	1,10	68,3	0,95	29,0
30,0	52,8	2,15	55,9	2,30	57,8	2,20	58,9	1,35	63,6	1,10	67,1	0,95	30,0
32,0	49,6	1,80	52,7	1,95	54,5	2,05	56,4	1,30	61,2	1,05	64,5	0,95	32,0
34,0	46,2	1,50	49,3	1,60	51,0	1,70	53,9	1,25	58,7	1,00	61,9	0,90	34,0
36,0	42,5	1,20	45,7	1,35	47,2	1,40	51,2	1,20	56,1	1,00	59,1	0,90	36,0
38,0	38,4	1,00	41,7	1,05	43,0	1,10	48,4	1,15	53,3	1,00	56,2	0,90	38,0
40,0	33,7	0,75	37,2	0,85	38,1	0,85	45,5	1,00	50,4	0,95	53,1	0,90	40,0
42,0	28,1	0,60	31,6	0,65	31,8	0,60	42,3	0,80	47,2	0,95	49,7	0,90	42,0
44,0							38,9	0,60	43,9	0,75	46,0	0,80	44,0
46,0							35,1	0,45	40,1	0,55	41,9	0,60	46,0
48,0													48,0
mini	26,00		29,00		29,80		33,00		38,00		39,00		mini

